

VOTRE SÉCURITÉ EST NOTRE PRIORITÉ

A VOTRE ARRIVÉE

Le comptoir de la réception est équipé d'un panneau transparent de séparation qui permet d'augmenter votre protection durant les échanges avec nos collaborateurs.

Nous prenons également soin d'aseptiser à l'aide d'une solution hydroalcoolique toutes les cartes de chambres, les télécommandes pour le parking ainsi que tout autres objets utilisés.

Pour garantir votre sécurité, toute l'équipe a été formée aux gestes barrières et porte un masque. Nous avons mis à votre disposition un distributeur de gel hydroalcoolique en réception.

DANS VOTRE CHAMBRE

Pour limiter la propagation du virus, nous avons dû retirer certains éléments de décoration et de confort. Le service d'étage passera quotidiennement en votre absence dans la chambre, cependant les lits ne seront pas faits.

Nos équipes de nettoyage utilisent un produit virucide pour la désinfection de votre chambre.

Si vous souhaitez changer votre linge de toilette, merci de le mettre dans le sac mis à votre disposition. Nous vous prions également d'ouvrir les fenêtres avant de quitter votre chambre.

AU RESTAURANT ET AU BAR

Les distances de sécurité entre chaque table sont respectées et le port du masque est obligatoire pour tout déplacement dans la salle de restaurant ainsi que sur la terrasse. L'équipe de la salle utilise un produit virucide pour assurer la désinfection des tables, des porte-menus et points de contact.

Pour consulter notre menu, un système de visionnage par QR CODE est téléchargeable sur votre mobile à l'entrée du restaurant ainsi que dans les chambres et appartements.

PARTIES COMMUNES

Les points de contact comme les poignets de portes, les interrupteurs, boutons d'ascenseurs, les WC etc... font l'objet d'une attention particulière lors du nettoyage.

NOUS VOUS RAPPELONS 4 GESTES SIMPLES À
ADOPTER LORS DE VOTRE SÉJOUR À L'HÔTEL



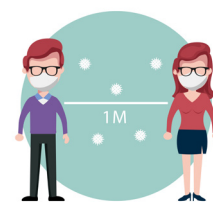
Utiliser une solution hydroalcoolique



Le port du masque est obligatoire



Se laver régulièrement les mains



Garder une distanciation de 1 mètre entre chacun